

CHAMBRES D'HÔTES LA GRANGE D'OUSTAUD - VERAC

CléVacances
LOCATIONS & CHAMBRES D'HÔTES

LA GRANGE D'OUSTAUD

Chambres d'hôtes en plein cœur du Fronsadais

<https://lagrangedoustaud.fr>



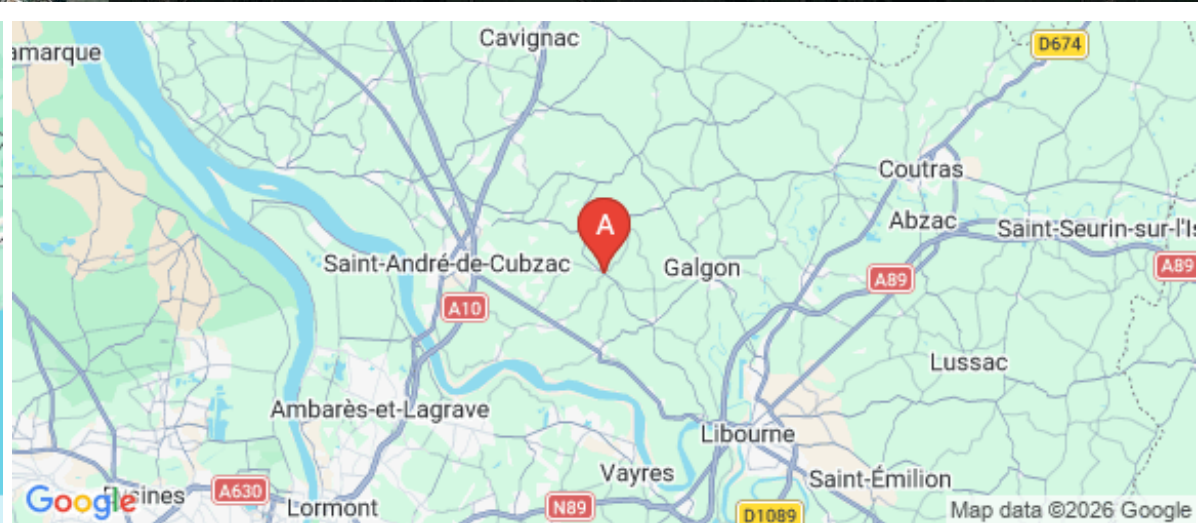
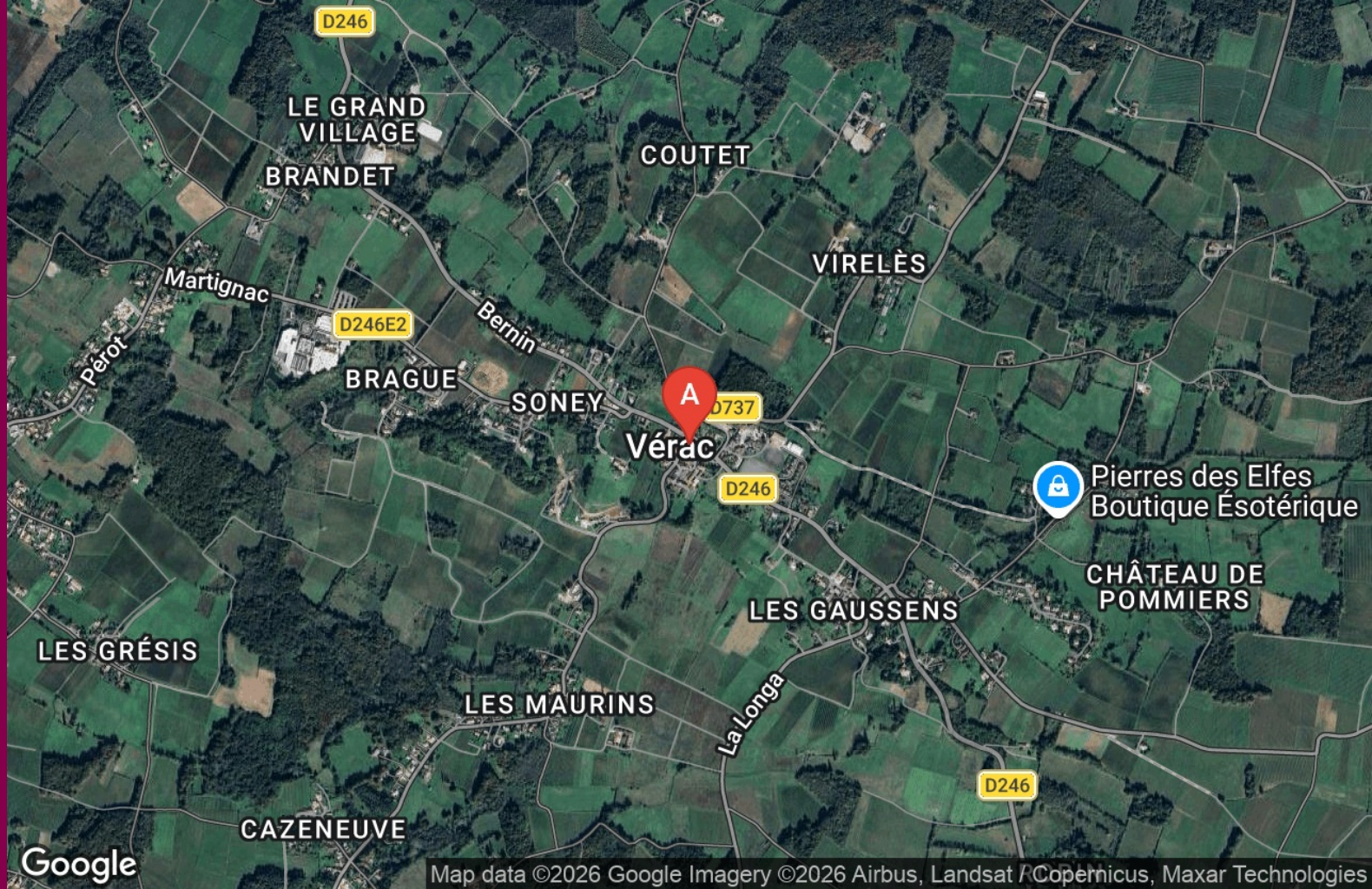


Madame Mélanie HAGUENIN

+33 5 57 25 53 80

+33 6 13 61 76 67

A La Grange d'Oustaud : 2 Cap d'Oustaud
33240 VERAC





La Grange d'Oustaud



CléVacances
LOCATIONS & CHAMBRES D'HÔTES

 Suite "Isandra"  Suite "Ustang"

La Grange d'Oustaud est situé en plein cœur du Fronsadais, dans un environnement préservé de vallons, vignobles et petits bois. Nous avons aménagé avec soin une partie de notre vénérable grange en hébergement. Nos deux confortables et spacieuses suites vous attendent. Idéal pour les grandes tribus mais aussi pour les week-ends au calme en amoureux... Nous pouvons accueillir des chevaux: ceux-ci seront logés dans un pré d'accueil avec un point d'eau, nous disposons aussi d'un box si nécessaire. Que vous veniez pour la quiétude, les chemins de randonnée accessibles depuis la maison, les sites touristiques mondialement connus à quelques kilomètres ou encore l'habitat écologique (matériaux de construction naturels, énergie solaire et assainissement par les plantes), nous espérons que vous passerez des vacances inoubliables chez nous!





Infos sur l'établissement



Communs

A proximité propriétaire
Entrée indépendante
Sur une exploitation agricole

Dans maison
Jardin commun



Activités



Réseaux

Accès Internet



Stationnement

Parking



Services



Extérieurs

Matériel de sport





Suite "Isandra"



Chambre



4

personnes



2

chambres



40

m²



La suite "Isandra", nommée d'après notre première jument, se trouve au premier étage de la partie chambres d'hôtes de notre maison après un escalier droit confortable. Elle comprend sur un niveau un lit en 160, et la salle de bains. Sur un deuxième niveau accessible par un escalier également confortable se trouve un lit en 140, ce qui en fait un espace privé même s'il se trouve dans le même volume. Des tables de nuit rénovées avec goût, des fauteuils, divers rangements complètent l'ameublement de cette chambre.

Un lit d'appoint est disponible sur demande (supplément) pour des enfants et adultes légers. Spacieuse, confortable, avec une vue sur nos prairies de chevaux, la suite Isandra est idéale pour familles, couples d'amis ou même à deux ou pour une personne seule.

| | | |
|-------------------------------------|---------------------------------------|--|
| <i>Chambres</i> | Chambre(s): 2 Lit(s): 2 | dont lit(s) 1 pers.: 0 dont lit(s) 2 pers.: 2 |
| <i>Salle de bains / Salle d'eau</i> | Salle de bains avec douche | Sèche cheveux |
| | Salle(s) de bains (avec baignoire): 1 | |
| <i>WC</i> | WC: 1 WC privés | |
| <i>Cuisine</i> | | |
| <i>Autres pièces</i> | | |
| <i>Media</i> | Wifi | |
| <i>Autres équipements</i> | | |
| <i>Chauffage / AC</i> | Chauffage | |
| <i>Exterieur</i> | Jardin privé | Salon de jardin |





Suite "Ustang"



Chambre



4

personnes



2

chambres



35

m2



La suite "Ustang", nommée d'après notre cheval, se trouve au premier étage de la partie chambres d'hôtes de notre maison après un escalier droit confortable. Elle comprend sur un niveau deux lits en 90 que l'on peut jumeler sur demande, et la salle de bains. Sur un deuxième niveau accessible par un escalier également confortable se trouve un lit en 140, ce qui en fait un espace privé même s'il se trouve dans le même volume. Des tables de nuit rénovées avec goût, des fauteuils, divers rangements complètent l'ameublement de cette chambre.

Un lit d'appoint est disponible sur demande (supplément) pour des enfants et adultes légers. Spacieuse, confortable, avec une vue sur le petit bois voisin, la suite Ustang est idéale pour familles, couples d'amis ou même à deux ou pour une personne seule.

| | | |
|-------------------------------------|---|--|
| <i>Chambres</i> | Chambre(s): 2 Lit(s): 3 | dont lit(s) 1 pers.: 2 dont lit(s) 2 pers.: 1 |
| <i>Salle de bains / Salle d'eau</i> | 1 lit en 140 et 2 lits en 90 Salle de bains avec douche | Salle de bains privée |
| <i>WC</i> | Salle(s) de bains (avec baignoire): 1 WC: 1 WC privés | |
| <i>Cuisine</i> | | |
| <i>Autres pièces</i> | | |
| <i>Media</i> | Wifi | |
| <i>Autres équipements</i> | | |
| <i>Chauffage / AC</i> | | |



A savoir : conditions de la location

Arrivée 16:30 - 21:00

Départ 07:30 - 12:00

*Langue(s)
parlée(s)* Français

*Annulation/
Prépaiement/
Dépot de
garantie*

*Moyens de
paiement*

Ménage

*Draps et Linge
de maison* Draps et/ou linge compris

*Enfants et lits
d'appoints* Lit bébé

*Animaux
domestiques* Les animaux sont admis.

Tarifs (au 06/06/26)

La Grange d'Oustaud

n°1 : Suite "Isandra" : Tarif standard pour 1 et 2 personnes. Petit déjeuner compris. Pour 3 ou 4 personnes, 50€ supp par nuit, 150€ supp par sem. n°2 : Suite "Ustang" : Tarif standard pour 1 et 2 personnes. Petit déjeuner compris. Pour 3 ou 4 personnes, 50€ supp par nuit, 150€ supp par sem.

| Tarifs en €: | Tarif 1 nuit en semaine (L, M, M, J, D) | | Tarif 1 nuit en weekend (V ou S) | | Tarif 2 nuits weekend (V+S) | | Tarif 7 nuits semaine | |
|--------------------------------|--|-----|-------------------------------------|-----|--------------------------------|-----|-----------------------|------|
| | n°1 | n°2 | n°1 | n°2 | n°1 | n°2 | n°1 | n°2 |
| du 01/05/2026 au 30/08/2026 | 85€ | 85€ | 85€ | 85€ | | | 550€ | 550€ |
| du 31/08/2026 au 16/10/2026 | 75€ | 75€ | 75€ | 75€ | | | 460€ | 460€ |

Mes recommandations

Découvrir le Fonsadais

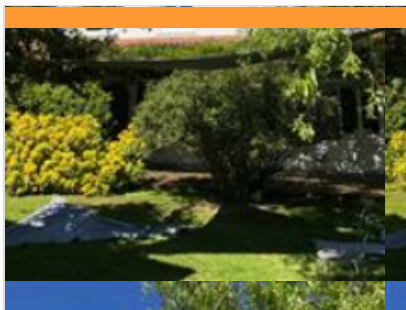
Le Vignoble Fonsadais

OFFICE DE TOURISME DU FRONSADAIS

WWW.TOURISME-FRONSADAIS.COM



Fronsadais
TOURISME



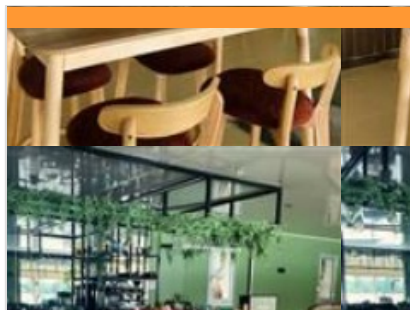
La Saye

+33 5 57 74 32 35
12 route de Cavignac

5.2 km
GALGON



La Saye et son chef Pascal Jeffier, vous proposent depuis 2002 une cuisine traditionnelle maison à partir de produits frais ainsi que des grillades et spécialités de poissons à la plancha. L'été, vous pourrez profiter d'une terrasse ombragée donnant sur le grand jardin.



Le Ponton

+33 9 79 49 79 22 +33 6 84 83 04 85
5 Poinsonnet

10.4 km
FRONSAC



Situé à Fronsac, au bord de la Dordogne, ce restaurant offre un cadre naturel et convivial propice à la détente. Installé face au fleuve, il dispose d'une terrasse très appréciée aux beaux jours, permettant de profiter d'une vue agréable sur l'eau et les paysages environnants. Le lieu propose une cuisine traditionnelle et généreuse, mettant en avant des produits frais et de saison, ainsi qu'une belle sélection de vins de la région. L'ambiance y est chaleureuse et décontractée, idéale pour partager un repas entre amis, en famille ou lors d'un événement. Avec sa terrasse façon guinguette, ses soirées musicales occasionnelles et son atmosphère conviviale, l'établissement invite à profiter d'un moment gourmand et festif dans un cadre authentique les pieds dans l'eau.



La Comédie de Libourne/ La Brasserie de la Comédie

+33 5 47 74 03 15
11 rue François Constant
<https://comedie-libourne.fr/>

11.9 km
FRONSAC



Salle de Spectacle et Restaurant au Bord de l'Isle Venez découvrir un lieu unique où se mêlent détente, convivialité et culture. Notre salle de spectacle de 100 places vous accueille dans une ambiance chaleureuse et festive. Que ce soit pour une soirée entre amis, un séminaire ou un événement d'entreprise, notre espace s'adapte à vos besoins. Profitez de notre bar-restaurant où nous proposons une cuisine maison bistro. Le cadre idyllique en bord de rivière ajoute une touche de magie à chaque repas, créant une atmosphère détendue et agréable pour vos invités.



Jardin du Fond de l'Or

+33 5 57 84 45 79 +33 6 33 26 67 73
7 rue Saint-Exupéry
<http://www.lejardindufonddelor.fr>

3.9 km
LUGON-ET-L'ILE-DU-CARNAY



Les carrières du Château de La Rivière

+33 5 57 55 56 56
<http://www.chateau-de-la-riviere.com>

8.7 km
LA RIVIERE





Château Haut Gaussens

☎ +33 6 31 79 83 14# +33 6 17 57 48 45

347 Route des Gaussens

🌐 <http://www.chateauhautgaussens.fr>

0.7 km
📍 VERAC



Envie de rencontrer des vignerons passionnés ? À 35 km au nord-est de Bordeaux, la famille Lhuillier vous ouvre les portes du Château Haut Gaussens, une demeure restaurée du XIX^{ème} siècle. Dans le petit village vallonné de Vérac, Stéphane et Delphine Lhuillier vous communiquent leur passion pour la vigne et le vin et vous proposent de faire le tour du propriétaire en leur compagnie. Découvrez tout d'abord les particularités de ce vignoble de 15 hectares qui domine les coteaux du Fronsadais. Maintes fois récompensé, Stéphane vous commente le travail minutieux réalisé sur chaque parcelle : taille, effeuillage, triage... Il vous fait ensuite visiter les chais qu'il a modernisés et vous explique le processus de vinification. Profitez de la dégustation pour poursuivre la conversation. L'Exploitation est certifiée HVE (Haute Valeur Environnementale) depuis juillet 2019.



Château l'Escarderie

☎ +33 6 13 61 76 67

6 rue de Goffre

🌐 <https://www.lescarderievins.com>

5.3 km
📍 SAINT-GERMAIN-DE-LA-RIVIERE 2

Le château l'Escarderie, se trouve dans la région viticole de Bordeaux, sur la rive droite dans l'appellation Fronsac, en Agriculture Biologique. Notre vignoble familial (néo-vignerons depuis 2015) est situé sur les coteaux du Fronsadais dominant la rivière Dordogne ; exposées vers le Sud, nos vignes sont parfaitement ensoleillées. Le terroir argilo-calcaire est idéal pour donner de la minéralité à nos cépages Merlot, Cabernet-Franc et Malbec. Notre chai du milieu du XIX^{ème} siècle nous permet de vinifier à l'ancienne, sous le contrôle d'une œnologue expérimentée. Notre particularité : le travail avec des chevaux dans les vignes et la vinification et l'élevage en amphores.



Château Saint Vincent

☎ +33 5 57 24 02 21 ☎ +33 6 13 37 05

53

🌐 <http://www.chateausaintvincent.fr>

6.5 km
📍 SAINT-AIGNAN 3

Située dans la partie haute de Fronsac, à proximité des appellations de Pomerol et Saint Emilion, l'exploitation est transmise de père en fils depuis 4 générations et s'étend aujourd'hui sur 8 hectares. Planté sur des sols argilo-calcaires, le vignoble, d'une moyenne d'âge de 45 ans, est composé à 85% de merlot et 15% de cabernets francs. Les vins sont d'un rouge rubis soutenu aux reflets sombres, alliant finesse et vivacité, les arômes dominants de fruits rouges s'enrichissent souvent de touches d'épices, parfois même de truffe. Venez découvrir notre savoir-faire et goûter notre terroir dans votre verre ! Les devises de notre exploitation : - un vignoble sain pour un raisin sain - un raisin de qualité pour un vin de qualité - le plaisir du partage



Château Gaby

☎ +33 5 57 51 24 97 ☎ +33 7 72 00 32

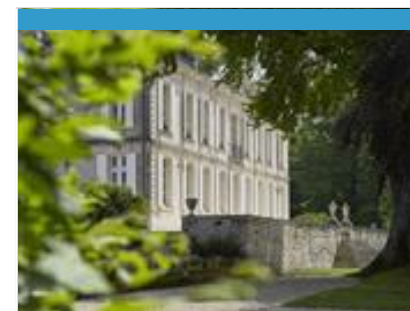
96

Gaby

🌐 <http://chateaugaby.fr/>

8.1 km
📍 FRONSAC 4

Situé au sein de l'appellation Canon-Fronsac, le Château Gaby a vu le jour en 1660. Il est perché sur les coteaux argilo-calcaires de l'appellation d'où il surplombe la Dordogne. Un parc arboré, une bâtisse XVIII^{ème} siècle, une salle de dégustation tout à fait remarquable. Cela nous offre l'un des plus beaux panoramas de la rive droite et un terroir idéal pour cultiver nos merlots ainsi que nos cabernets. Damien LANDOUAR, le directeur général, conduit le vignoble en agriculture biologique. Il utilise également certaines pratiques de la biodynamie en utilisant des infusions et du compost, le tout dans une dynamique de respect du terroir et de ses acteurs. Dans un cadre exceptionnel, nous vous proposons une visite de notre chai suivie d'une dégustation de 3 vins. Ambiance conviviale et magnifique panorama !



Château de La Dauphine

☎ +33 5 57 74 06 61

5 rue Poitevine

🌐 <http://www.chateau-dauphine.com>

9.3 km
📍 FRONSAC 5

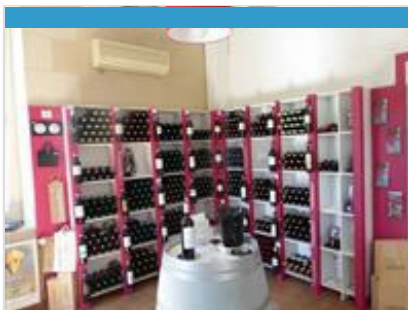
Fronsac, région viticole ancestrale du pays portée par le Cardinal Richelieu et son petit neveu qui en firent les vins les plus prestigieux du royaume. Le Château de La Dauphine, témoin aussi de ce passé royal de par son nom : souvenir du séjour à la propriété, au 18^{ème} siècle, de Marie-Josèphe de Saxe, épouse du Dauphin de Louis XV et mère des derniers rois de France dont Louis XVI. Le Château de La Dauphine, lové dans un arc de la Dordogne, se trouve au cœur d'un vignoble Bio&Biodynamie de 66ha. Une philosophie de travail se dégage : ne rien céder à la facilité « les détails font la qualité mais la qualité n'est pas un détail ».

Mes recommandations (suite)

Découvrir le Fronsadais

Le Vignoble Fronsadais

OFFICE DE TOURISME DU FRONSAIS
WWW.TOURISME-FRONSAIS.COM



Maison des Vins de Fronsac

+33 5 57 51 80 51

3A chemin de Richelieu

<http://www.vins-fronsac.com>

9.4 km

FRONSAC



A 35 km à l'est de Bordeaux et à 3 kms de Libourne, les vignobles de Fronsac et de Canon Fronsac sont situés au confluent de l'Isle et de la Dordogne. Le terroir argilo-calcaire offre un relief accidenté offrant l'un des plus beaux paysages viticoles de la région. La Maison des Vins de Fronsac, située au coeur du village, est ouverte toute l'année 6J/7. C'est le meilleur point de départ pour découvrir le vignoble. On peut y découvrir plus de 100 crus au prix propriété. Dégustation. Accueil de groupes sur RDV. Boutique en ligne.



Château Richelieu

+33 5 57 51 13 94 +33 6 08 66 26

75

4 chemin de Richelieu

<http://www.chateau-richelieu.com>

9.4 km

FRONSAC



Dans un écrin aux côteaux verdoyants, le château Richelieu ayant appartenu à la famille du Cardinal de Richelieu, dévoile les méandres de son histoire. Aujourd'hui propriété de 30 ha en agriculture biologique tournée vers l'avenir, le vignoble du château Richelieu est composé de parcelles variées et vallonnées surplombant la vallée de la Dordogne. Le merlot (74%), le cabernet franc (14%), le cabernet sauvignon (9%), et le malbec (3%), sont élevés en barriques de chêne français qui viennent souligner subtilement le fruit et la saveur variétale. C'est avec plaisir que l'équipe du château vous recevra en visite ou lors d'un séjour en chambre d'hôtes afin de vous faire découvrir un vin racé et unique disponible en vente directe à la propriété.

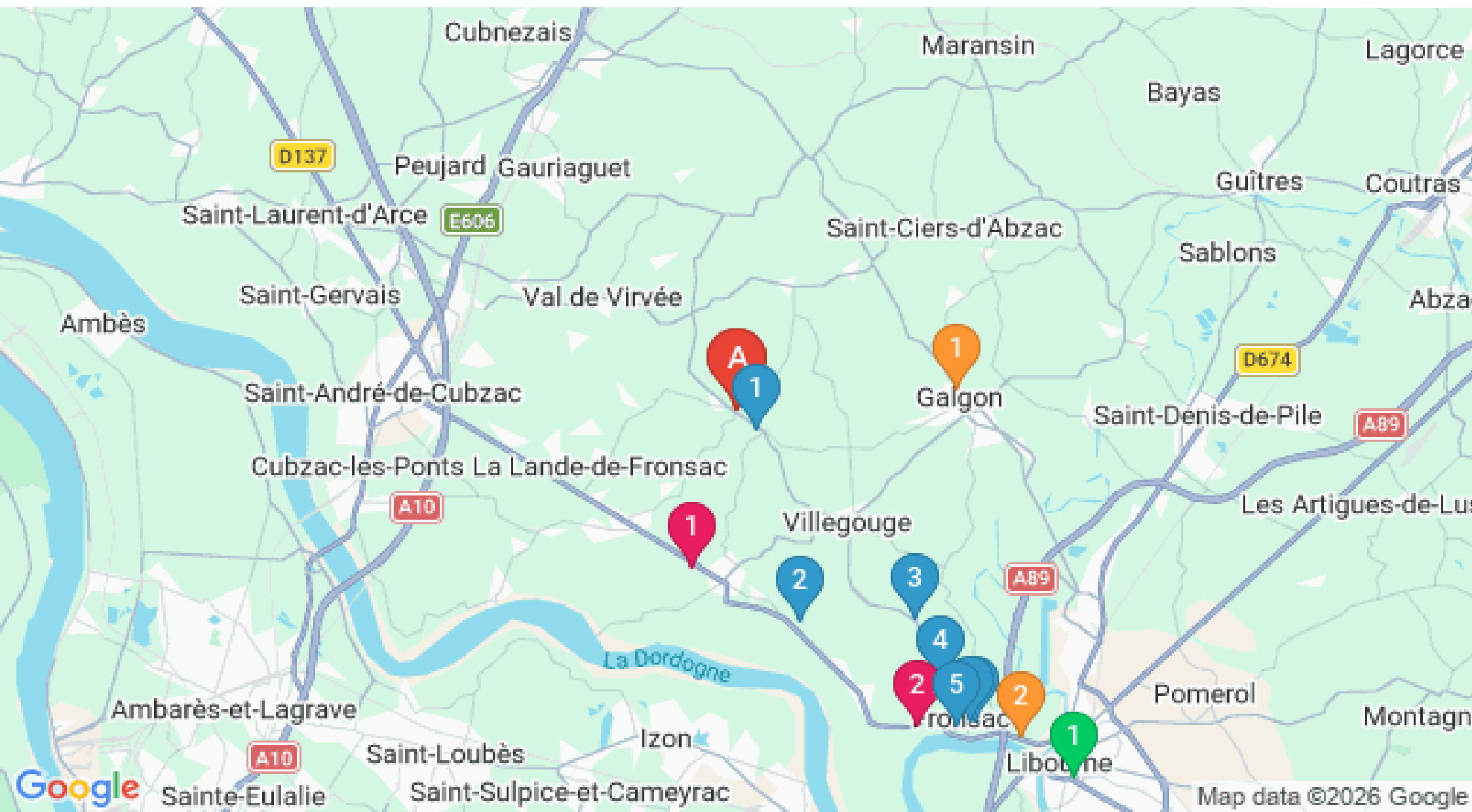


Mes recommandations (suite)

Découvrir le Fronsadais

Le Vignoble Fronsadais

OFFICE DE TOURISME DU FRONSAIDAI
WWW.TOURISME-FRONSAIDAI.COM



: Restaurants : Activités et Loisirs : Nature : Culturel : Dégustations

Map data ©2026 Google